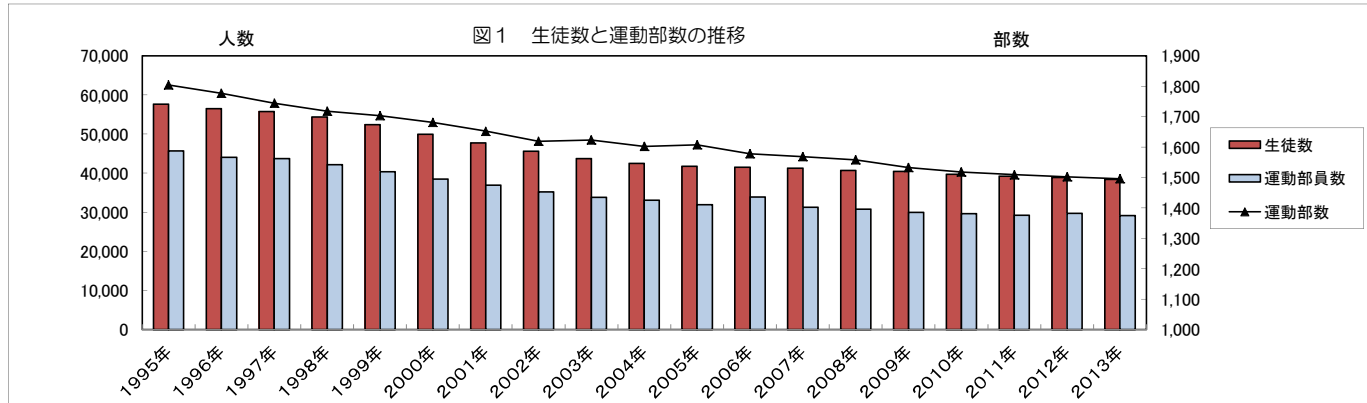


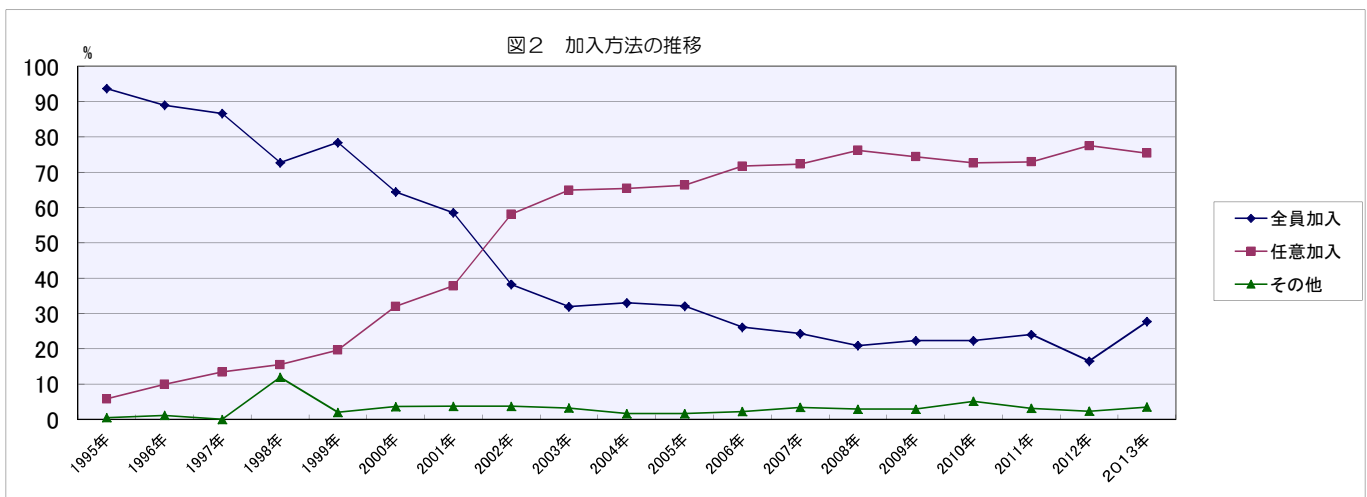
生徒数と運動部数の推移

	1995年	1996年	1997年	1998年	1999年	2000年	2001年	2002年	2003年	2004年	2005年	2006年	2007年	2008年	2009年	2010年	2011年	2012年	2013年
生徒数	57,613	56,497	55,708	54,330	52,405	49,964	47,745	45,595	43,723	42,498	41,729	41,528	41,300	40,706	40,415	39,717	39,233	38,868	38,377
運動部員数	45,687	44,051	43,715	42,164	40,369	38,490	36,919	35,184	33,852	33,060	31,891	33,865	31,300	30,767	29,969	29,677	29,263	29,715	29,140
運動部数	1,804	1,777	1,744	1,718	1,703	1,681	1,652	1,619	1,623	1,602	1,607	1,578	1,568	1,558	1,533	1,518	1,509	1,502	1,496



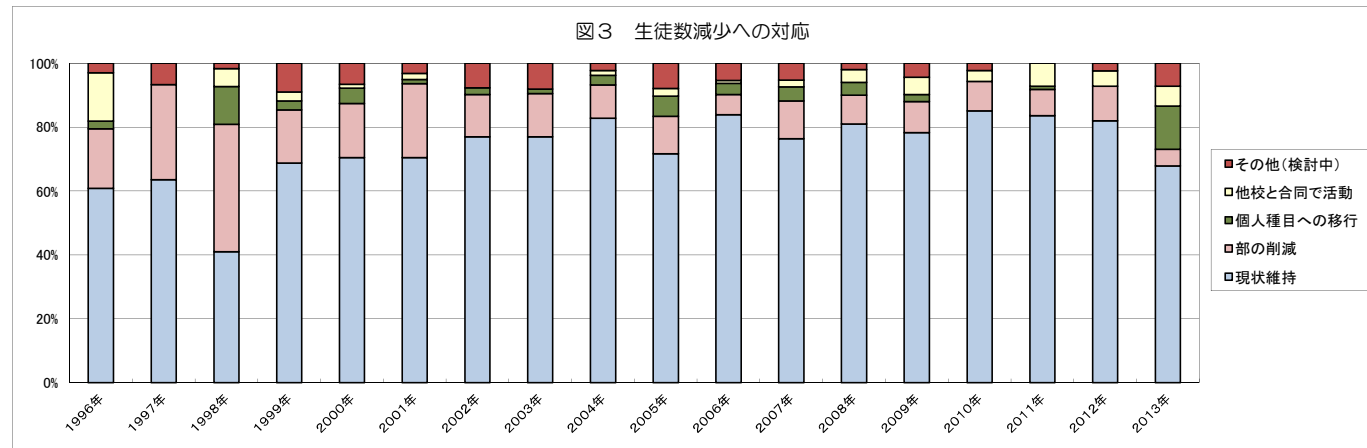
1 ①加入方法の推移

	1995年	1996年	1997年	1998年	1999年	2000年	2001年	2002年	2003年	2004年	2005年	2006年	2007年	2008年	2009年	2010年	2011年	2012年	2013年
全員加入	93.7	89	86.6	72.7	78.4	64.4	58.5	38.2	31.9	33	32.1	26.1	24.3	20.9	22.3	22.3	24	16.5	27.7
任意加入	5.8	9.9	13.4	15.5	19.6	32	37.8	58.1	64.9	65.4	66.3	71.7	72.3	76.2	74.4	72.6	72.9	77.5	75.4
その他	0.5	1.1	0	11.9	2	3.6	3.7	3.7	3.2	1.6	1.6	2.2	3.4	2.9	2.9	5.1	3.1	2.3	3.5



②生徒数減少への対応

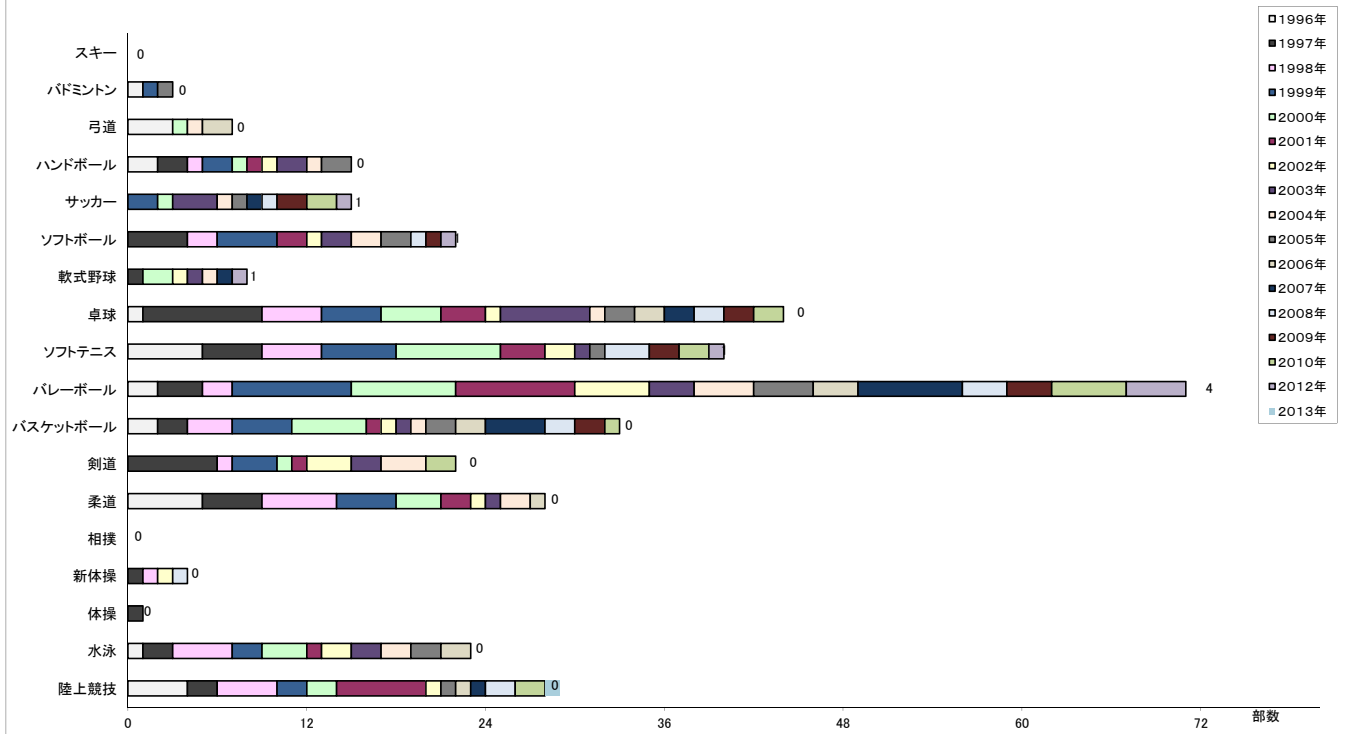
	1996年	1997年	1998年	1999年	2000年	2001年	2002年	2003年	2004年	2005年	2006年	2007年	2008年	2009年	2010年	2011年	2012年	2013年
現状維持	60.8	63.5	41	68.8	70.5	70.5	77.1	77	82.8	71.7	88.8	40.2	81	72	85.1	83.6	81.9	67.7
部の削減	18.7	29.8	39.9	16.7	16.9	23.1	13.2	13.5	10.4	11.8	6.7	6.2	9	9	9.2	8.2	10.8	5.2
個人種目への移行	2.4	0	11.8	2.8	4.8	1.3	2.1	1.4	3	6.3	3.8	2.3	4	2	0	1	0	13.5
他校と合同で活動	15.1	0	5.6	2.8	1.2	1.9	0	0	1.5	2.4	0.9	1.1	4	5	3.4	7.2	4.8	6.2
その他(検討中)	3	6.7	1.7	9	6.6	3.2	7.7	8.1	2.3	7.9	5.7	2.8	2	4	2.3	0	2.4	7.2



③廃部種目数の推移

	1996年	1997年	1998年	1999年	2000年	2001年	2002年	2003年	2004年	2005年	2006年	2007年	2008年	2009年	2010年	2011年	2012年	2013年
陸上競技	4	2	4	2	2	6	1	0	0	1	1	1	2	0	2	0	0	0
水泳	1	2	4	2	3	1	2	2	2	2	2	0	0	0	0	0	0	0
体操	0	1	0	0	0	0	0	0	0	0	0	0	0	0	0	0	0	0
新体操	0	1	1	0	0	0	1	0	0	0	0	0	1	0	0	0	0	0
相撲	0	0	0	0	0	0	0	0	0	0	0	0	0	0	0	0	0	0
柔道	5	4	5	4	3	2	1	1	2	0	1	0	0	0	0	0	0	1
剣道	0	6	1	3	1	1	3	2	3	0	0	0	0	0	2	1	0	1
バスケットボール	2	2	3	4	5	1	1	1	1	2	2	4	2	2	1	0	0	0
バレーボール	2	3	2	8	7	8	5	3	4	3	7	3	3	3	5	5	4	3
ソフトテニス	5	4	4	5	7	3	2	1	0	1	0	0	3	2	2	0	1	0
卓球	1	8	4	4	4	3	1	6	1	2	2	2	2	2	2	1	0	0
軟式野球	0	1	0	0	2	0	1	1	1	0	0	1	0	0	0	1	1	0
ソフトボール	0	4	2	4	0	2	1	2	2	2	0	0	1	1	0	0	1	0
サッカー	0	0	0	2	1	0	0	3	1	1	0	1	1	2	2	1	1	1
ハンドボール	2	2	1	2	1	1	1	2	1	2	0	0	0	0	0	0	0	0
弓道	3	0	0	0	1	0	0	0	1	0	2	0	0	0	0	0	0	0
バドミントン	1	0	0	1	0	0	0	0	0	1	0	0	0	0	0	0	0	0
スキー	0	0	0	0	0	0	0	0	0	0	0	0	0	0	0	0	0	0
合計	26	40	31	41	37	28	20	24	19	18	13	16	15	12	16	9	8	6

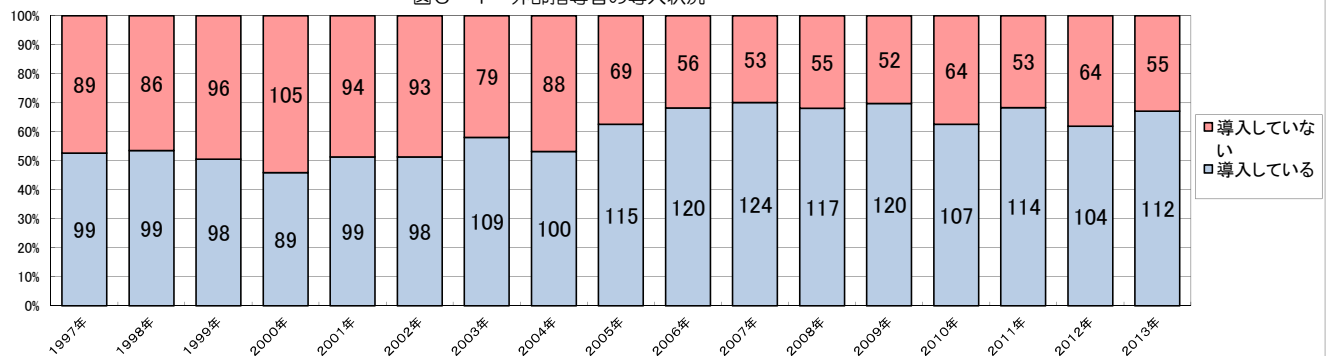
図4 廃部種目数の推移



3 ①外部指導者の導入状況

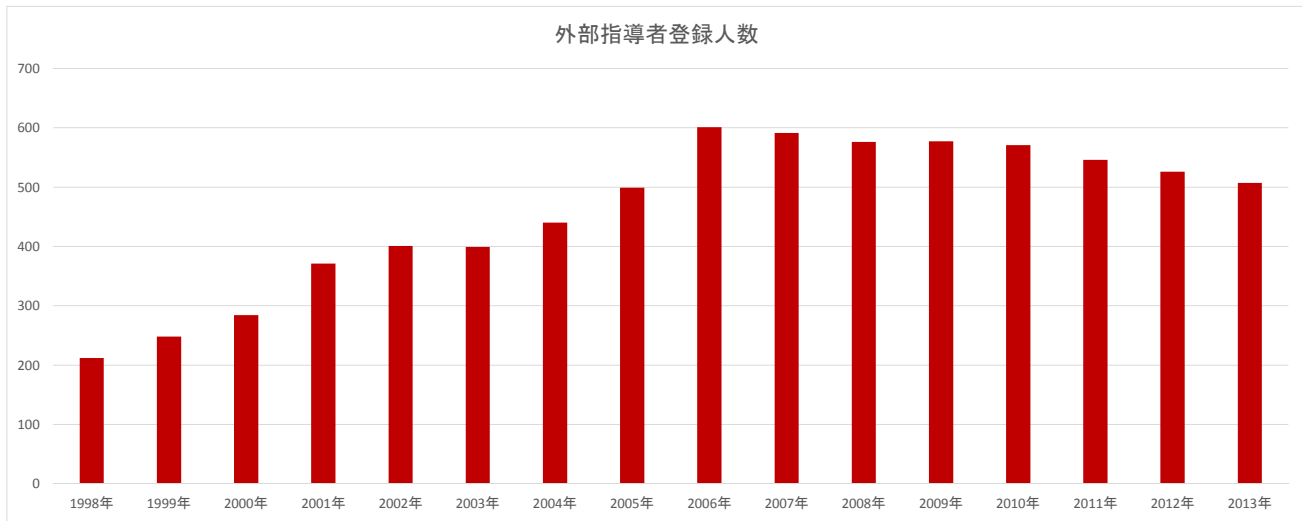
	1997年	1998年	1999年	2000年	2001年	2002年	2003年	2004年	2005年	2006年	2007年	2008年	2009年	2010年	2011年	2012年	2013年
導入している	99	99	98	89	99	98	109	100	115	120	124	117	120	107	114	104	112
導入していない	89	86	96	105	94	93	79	88	69	56	53	55	52	64	53	64	55

図5-1 外部指導者の導入状況



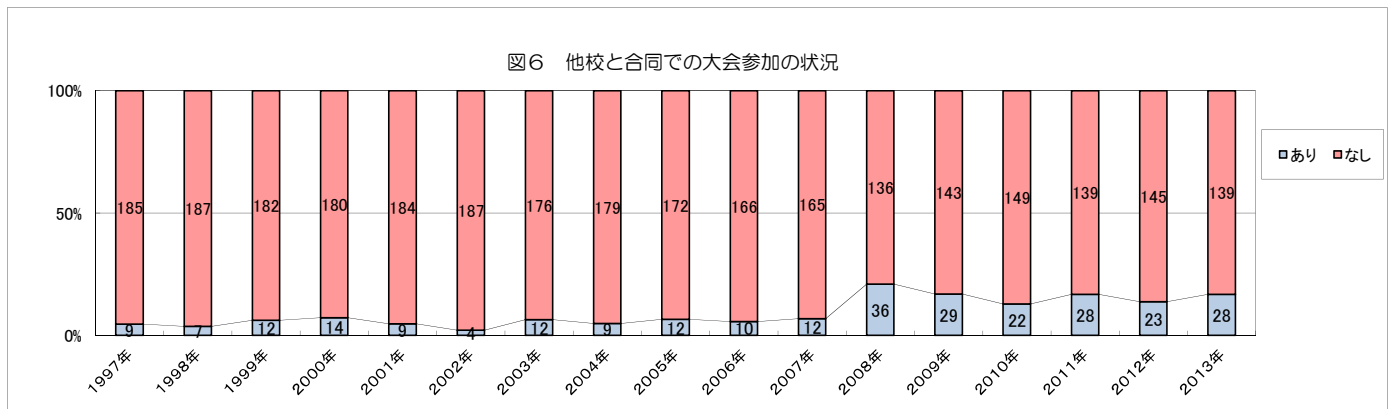
②外部指導者登録人数

	1998年	1999年	2000年	2001年	2002年	2003年	2004年	2005年	2006年	2007年	2008年	2009年	2010年	2011年	2012年	2013年
外部指導者登録人数	212	248	284	371	401	399	440	499	601	591	576	577	571	546	526	507



4 ①他校と合同での大会参加の状況

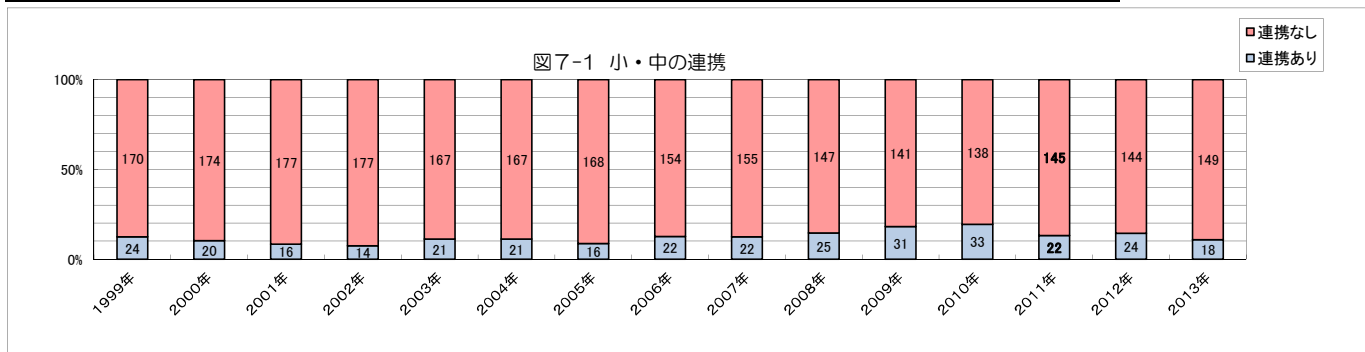
	1997年	1998年	1999年	2000年	2001年	2002年	2003年	2004年	2005年	2006年	2007年	2008年	2009年	2010年	2011年	2012年	2013年
あり	9	7	12	14	9	4	12	9	12	10	12	36	29	22	28	23	28
なし	185	187	182	180	184	187	176	179	172	166	165	136	143	149	139	145	139



②小・中・高、地域との連携

小・中の連携

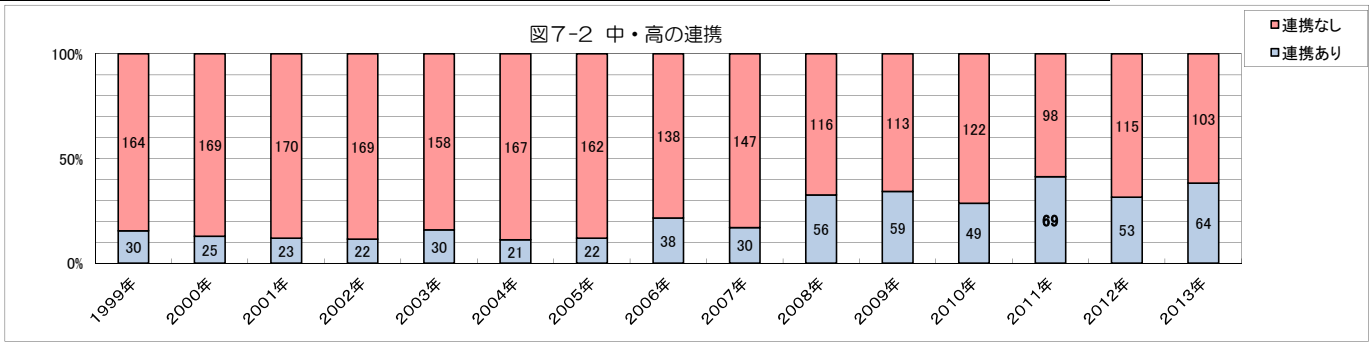
	1999年	2000年	2001年	2002年	2003年	2004年	2005年	2006年	2007年	2008年	2009年	2010年	2011年	2012年	2013年
連携あり	24	20	16	14	21	21	16	22	22	25	31	33	22	24	18
連携なし	170	174	177	177	167	167	168	154	155	147	141	138	145	144	149



中・高の連携

	1999年	2000年	2001年	2002年	2003年	2004年	2005年	2006年	2007年	2008年	2009年	2010年	2011年	2012年	2013年
連携あり	30	25	23	22	30	21	22	38	30	56	59	49	69	53	64
連携なし	164	169	170	169	158	167	162	138	147	116	113	122	98	115	103

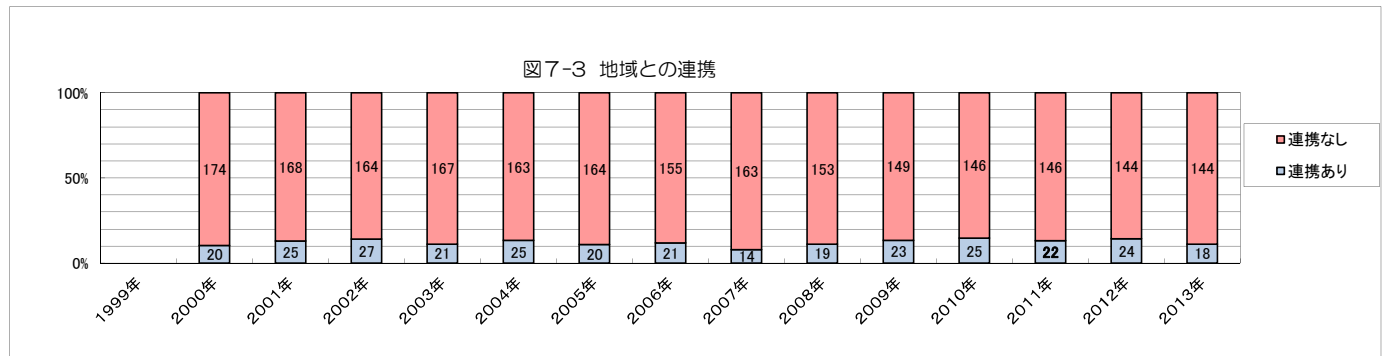
図7-2 中・高の連携



地域との連携

	1999年	2000年	2001年	2002年	2003年	2004年	2005年	2006年	2007年	2008年	2009年	2010年	2011年	2012年	2013年
連携あり		20	25	27	21	25	20	21	14	19	23	25	22	24	18
連携なし		174	168	164	167	163	164	155	163	153	149	146	146	144	144

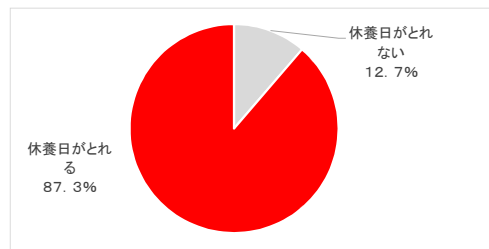
図7-3 地域との連携



8 生徒の生活バランスについて

※6月から8月の平均値です

①基本的に土日のどちらかを休養日にできなかった部数の割合



②最低週に1回以上休養日できなかった部数の割合

