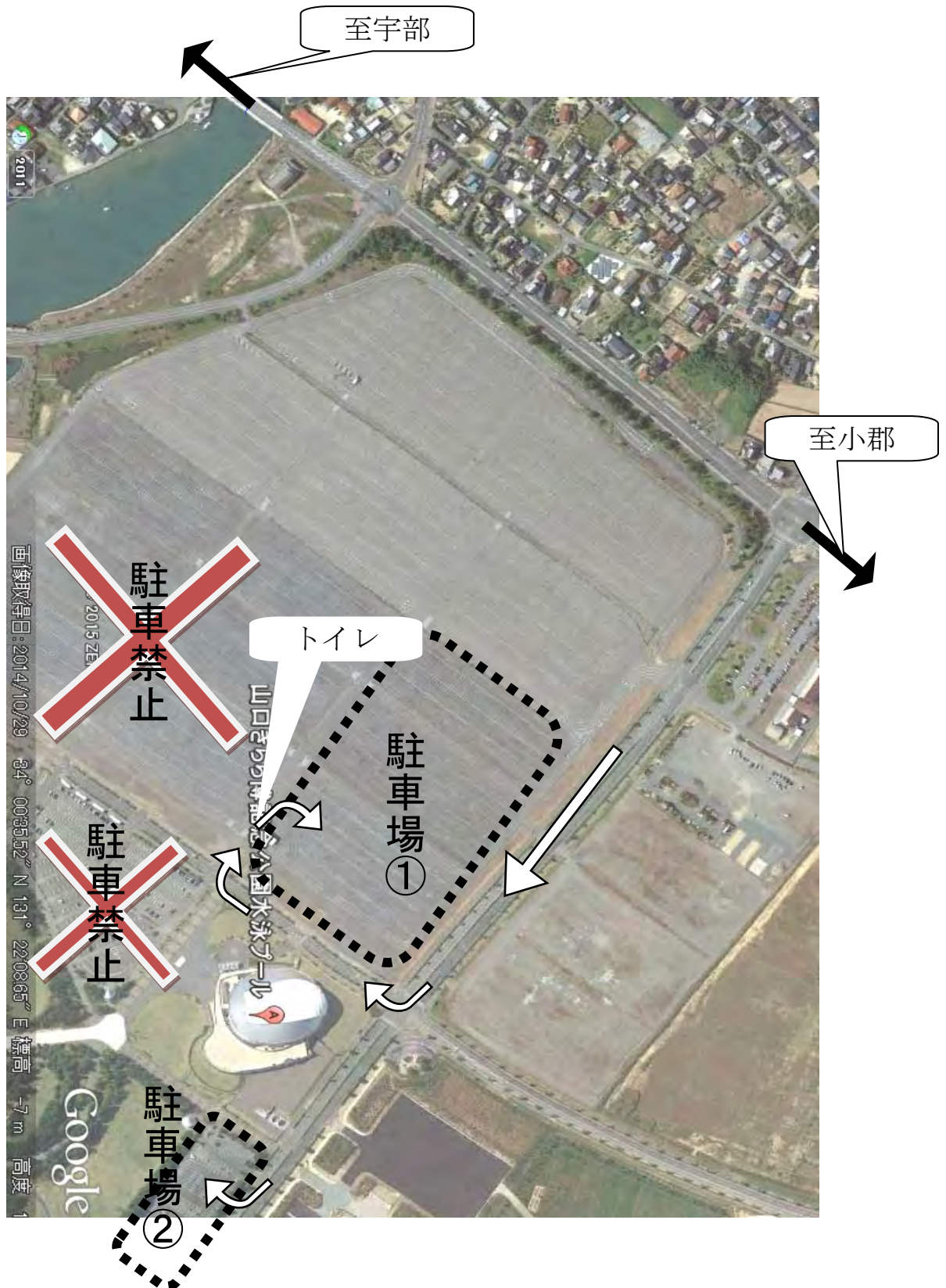
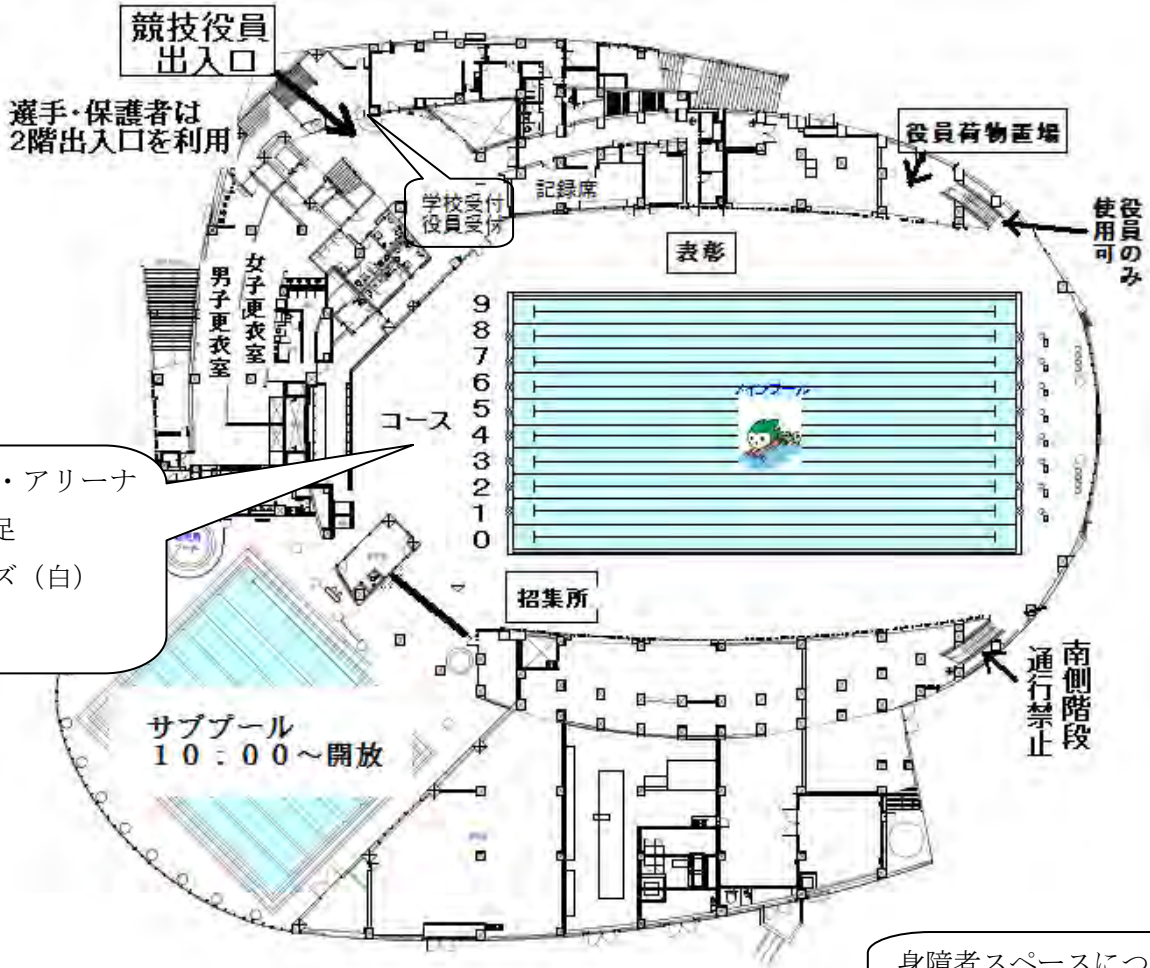


駐車場について（お願い）

水泳選手権関係（教員、役員、保護者、一般の観戦者等）の車両については、下の図の線で囲んだ部分（身障者用駐車場～トイレよりも小郡寄り～、およびプール裏駐車場）に駐車するよう、周知してください。



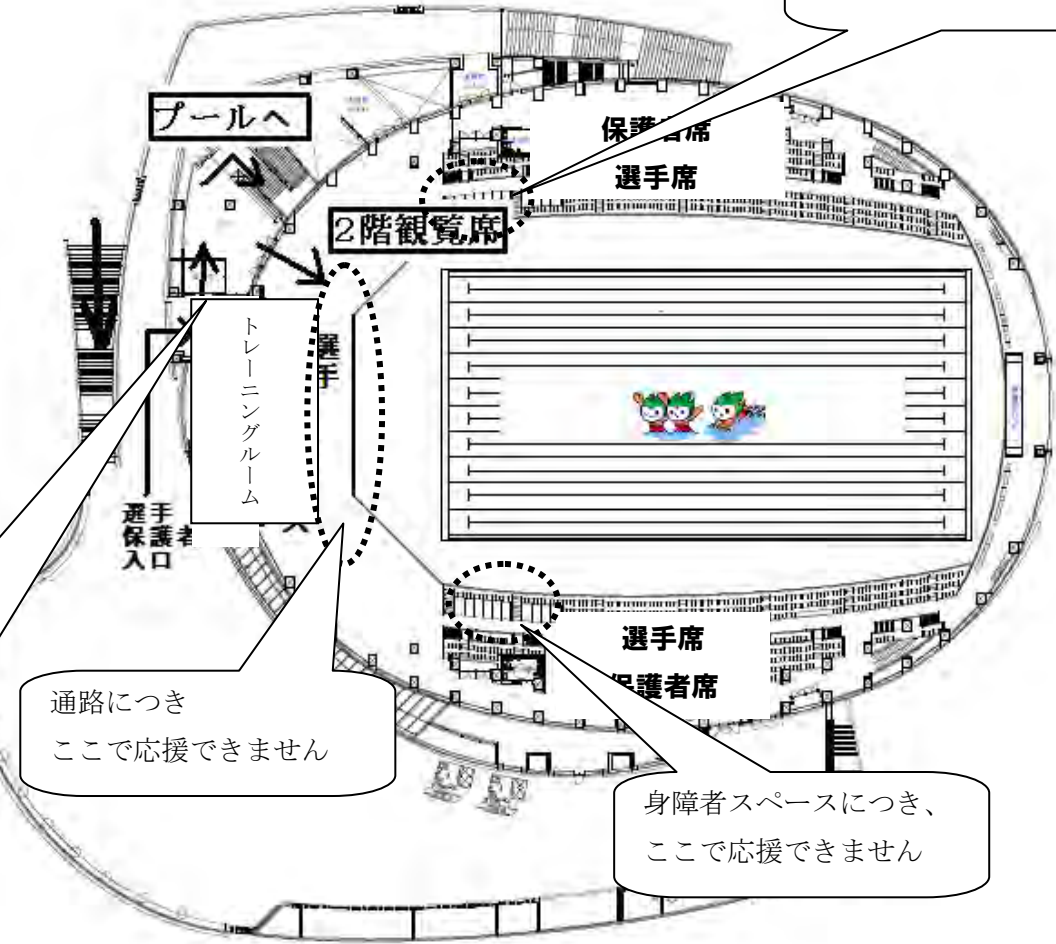
1階



プールサイド・アリーナ
は、選手：素足
役員：シューズ（白）
で歩きます。

身障者スペースにつき、
ここで応援できません

2階



中学生
↓
教員
保護者
一般
の順で
入場します。

通路につき
ここで応援できません

身障者スペースにつき、
ここで応援できません

※観客席について

出入口は選手保護者ともに手前の入口からになります。

支部ごとに控えエリアを割り振っております。東部の学校はEエリア、西部の学校はWエリアです。

選手は通路の下側、保護者応援者は通路の上側です。

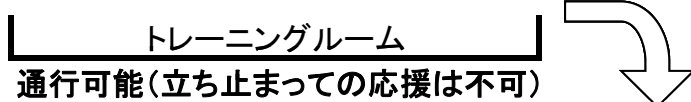
☆トレーニングルーム前の通路は通行できますが、立ち止まっでの応援等はできません。

☆指定された所以外に座らないようにして下さい。

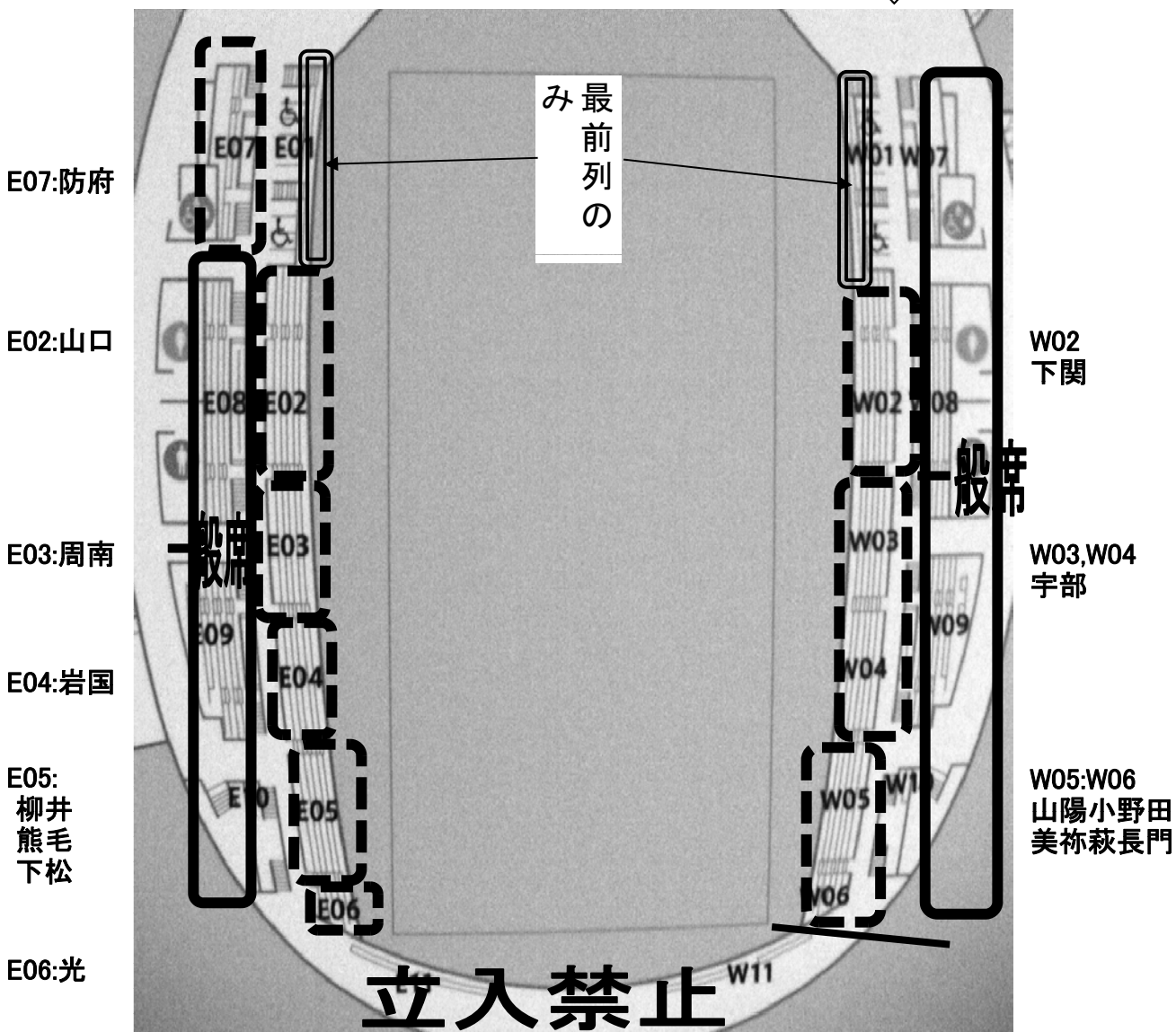
☆車いすスペースでの応援はご遠慮ください。

選手・一般

出入口



※2階スタンド図



※その他注意事項

☆建物のみならずプール敷地内は、**禁煙**です。

喫煙は指定された喫煙所をお願いします。